

Biomimetica en Casa

¿Cómo podrías usar estos inventos increíbles de la naturaleza para crear algo útil para humanos?

- A. Escoge un animal o planta con una característica que te inspira.
- B. Piense en ideas para inventos inspirados en esa característica especial.
¿Cómo podría ser útil para humanos tu invento? ¿Podría ayudar a resolver un problema tu invento?
- C. Escoge tu idea favorita.
- D. Haz un plan para tu creación. ¿Cómo sería el imagen de tu diseño? ¿Qué materiales usarías?
- E. Construya su diseño utilizando materiales que encuentras en tu casa.
- F. Comparte tu creación con alguien.
- G. Si quieres compartir tu creación conmigo, ¡me encantaría verlo! Pregunte a un padre o guardián que me mande un foto por correo electrónico a naturehoods@childrensforestco.org

Animales y Sus Partes

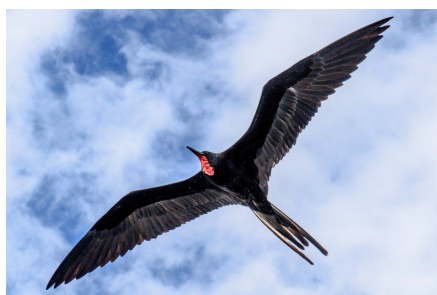
1. Armadillo



Parte: cascara armor

Función: proteccion

2. Pajaro



Parte: alas

Función: volar

3. Canguro



Parte: bolsa

Función: para cargar a su bebé

4. Girafa



Parte: cuello largo

Función: para alcanzar las hojas en los árboles (comida)

5. Tigre



Parte: rayas

Función: camuflaje

6. Pato



Parte: pies palmeados

Función: para nadar mejor

7. Elefante



Parte: tronco largo

Función: para comer,
beber, comunicar, y
alcanzar cosas

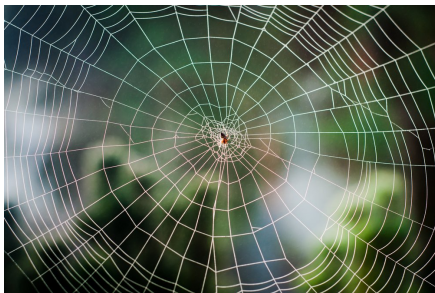
8. Serpiente de Cascabe



Parte: cascabel

Función: señal cuando esta
asustado

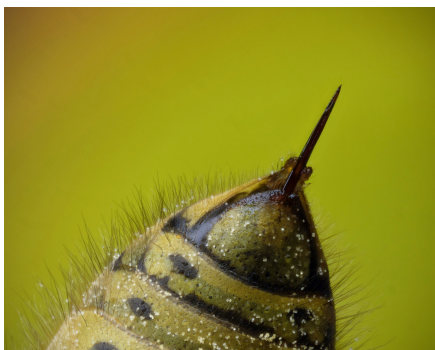
9. Araña



Parte: teleraña

Función: atrapar a la
presa (comida)

10. Abeja



Parte: aguijón

Función: defensa

Plantas y Sus Partes

11. Rosa



Parte: espinas afiladas

Función: proteccion

12. Nopal



Parte: las partes gruesas

Función: para sostener agua

13. Cactus



Parte: espinas afiladas

Función: proteccion

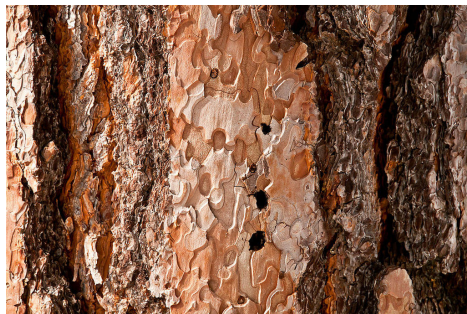
14. Girasol



Parte: pétalos brillantes

Función: atraer polinizadores

15. Pino



Parte: corteza gruesa

Función: proteger el árbol

16. Arbol de Arce



Parte: semilla alada como helicóptero

Función: volar en el viento (dispersión de semilla)

17. Palm tree



Parte: coco

Función: para esparcir semillas por tierra o agua

18. Helecho



Parte: hojas jóvenes enrollados

Función: protección de hojas jóvenes y delicadas

19. Lirio Cadaver



Parte: olor muy apestoso (huele como carne podrida)

Función: atraer moscas para polinizar

20. Venus Atrapamoscas



Parte: hojas que atrapan

Función: atrapar a la presa para comida